

Confortevole albergo recentemente rinnovato e ottimamente gestito direttamente dai proprietari, collaudato con successo da anni, l'**Hotel Bellevue** è situato in prima fila sul nuovissimo lungomare di Cattolica, a pochi passi dal centro, dallo shopping e dalle fontane danzanti. Dispone di luminose sale comuni climatizzate, ascensore, piscina riscaldata, connessione Wi-Fi, biciclette - **albergo molto richiesto, si consiglia di prenotare con anticipo!**

**Camere** confortevoli, dispongono tutte di servizi privati con box doccia e phon, aria condizionata, balcone o balcone alla francese, telefono, TV sat, Wi-Fi, cassaforte.

**Cucina** sala ristorante vista mare, prima colazione a buffet servita, pranzo e cena con menù a scelta di pesce o carne e buffet di verdure servito,  $\frac{1}{4}$  vino +  $\frac{1}{2}$  minerale per pasto.

**Servizio spiaggia** 1 ombrellone + 2 lettini per camera doppia, massimo 2 lettini per camera; 1 ombrellone + 1 lettino per la camera singola, uso della cabina al mare presso i bagni Golden Beach o Sunshine, attrezzati con bar, giochi, bocce, beach volley, attività di animazione, baby club  
C.I.N IT099002A1S8TVY5EV



#### Le quote comprendono

- viaggio in minibus/pullman GT con assistente e partenze da Malè - Cles - Mezzolombardo - Trento - Rovereto - Merano - Bolzano - Ala/Avio - Verona Nord e località intermedie
- sistemazione in stanze con servizi privati e aria condizionata
- i pasti dal pranzo del 1° giorno alla prima colazione dell'ultimo
- $\frac{1}{4}$  vino +  $\frac{1}{2}$  minerale per pasto
- servizio spiaggia: 1 ombrellone + 2 lettini per camera doppia, massimo 2 lettini per camera; 1 ombrellone + 1 lettino per camera singola

#### Promozioni e supplementi

- **telo mare:** 3€ al cambio
- **eventuale pranzo dell'ultimo giorno:** 25€, salvo aumenti, da pagare in albergo
- **riduzioni terzo letto adulti e quote 3°/4° letto bambini:** da verificare in agenzia di volta in volta
- **tassa di soggiorno:** 2€ al giorno per persona per massimo 7 giorni da pagare in albergo, (salvo aumenti)

#### Quota d'iscrizione

**25€ per persona**, comprensiva di assicurazione medico-bagaglio-annullamento

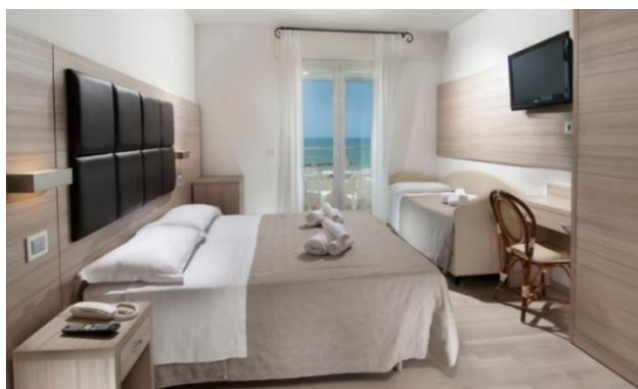
**24 - 31 maggio**  
**SOGGIORNO DI INIZIO ESTATE**  
**A GIULIANOVA LIDO**

**9 - 19 settembre**  
**SOGGIORNO DI FINE ESTATE**  
**A CATTOLICA E A GIULIANOVA LIDO**

**HOTEL BELLEVUE\*\*\***

Quote per persona in €uro in ALL INCLUSIVE

PARTENZE	DURATA	quota in doppia fronte mare	quota in doppia senza vista mare	suppl. singola N.B. solo senza vista mare
24 - 31 maggio	8 giorni/ 7 notti	712	676	145
31 maggio - 7 giugno	8 giorni/ 7 notti	712	676	145
7 - 17 giugno	11 giorni/ 10 notti	1.135	1.083	207
17 - 27 giugno	11 giorni/ 10 notti	1.191	1.139	207
20 - 27 giugno	8 giorni/ 7 notti	891	855	145
27 giugno - 5 luglio	9 giorni/ 8 notti	1.084	1.042	165
5 - 12 luglio	8 giorni/ 7 notti	1.030	994	145
5 - 15 luglio	11 giorni/ 10 notti	1.414	1.362	207
15 - 25 luglio	11 giorni/ 10 notti	1.414	1.362	207
25 luglio - 2 agosto	9 giorni/8 notti	1.158	1.117	165
23 - 30 agosto	8 giorni/ 7 notti	1.035	998	108
30 agosto - 6 settembre	8 giorni/ 7 notti	922	885	145
6 - 13 settembre	8 giorni/ 7 notti	764	728	145



**FINE ESTATE 9 - 19 settembre    11 giorni - 10 notti**  
**vedere le quote in fondo al catalogo**